



Presupuesto Ciudadano

Ensenada, B.C. Enero 2019

Primer Trimestre de 2019



Instituto Municipal de Investigación y Planeación de Ensenada, B.C.



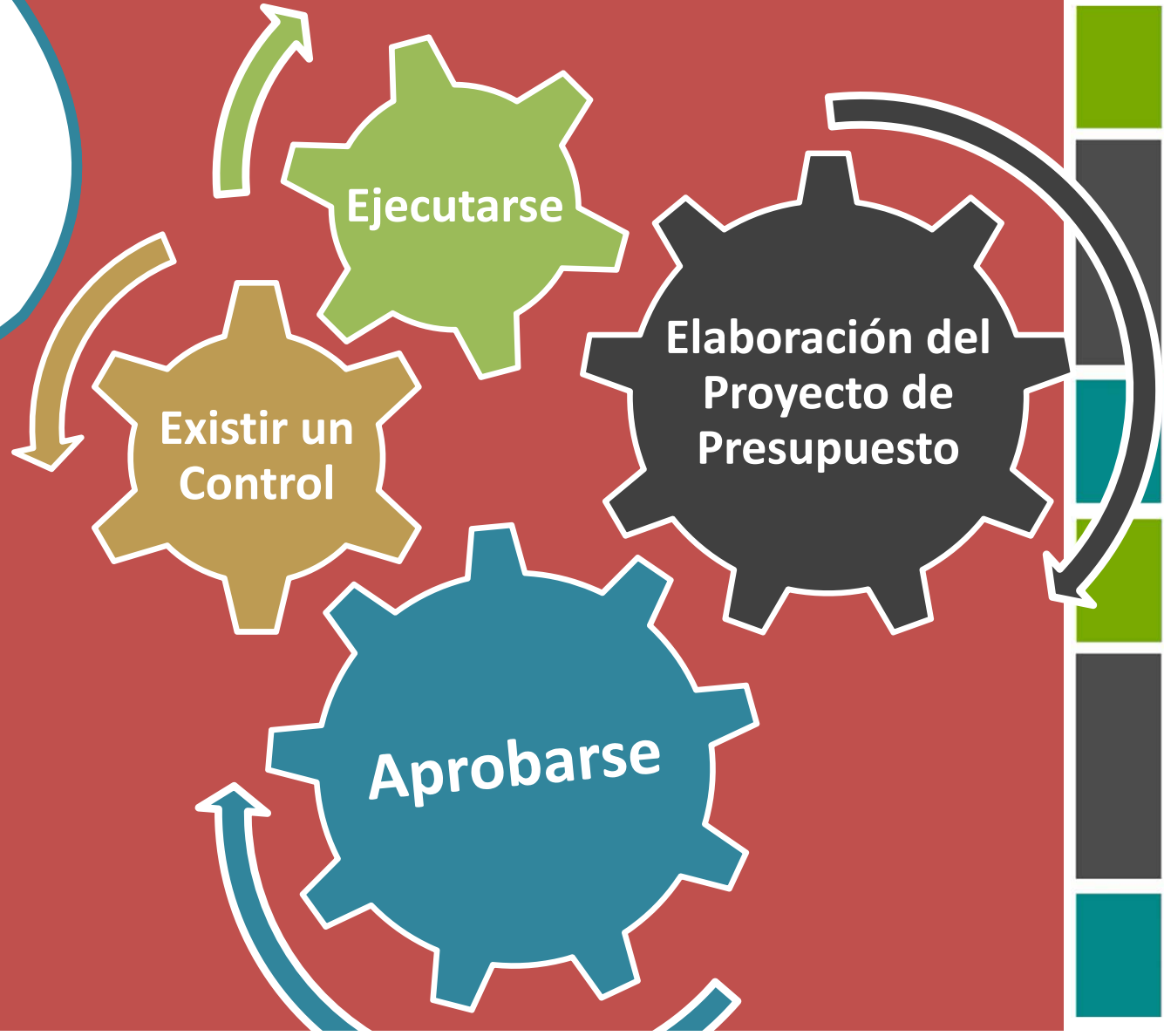
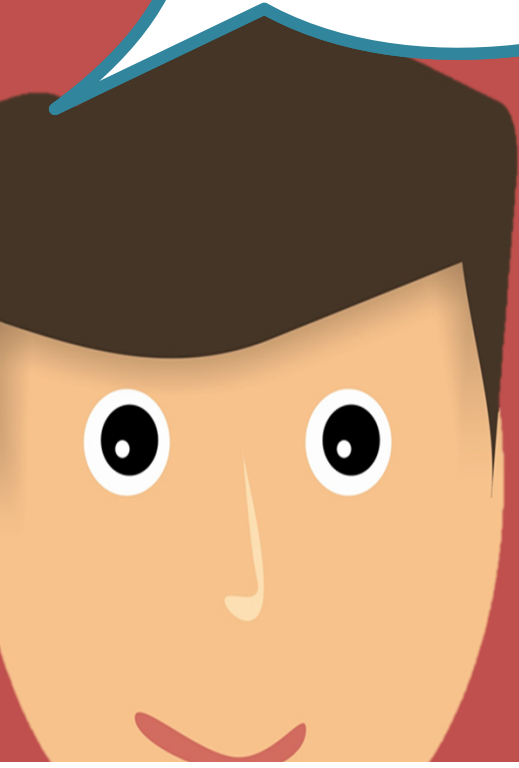
¿qué es un presupuesto?




Es el **caículo** y negociación anticipada de los **ingresos** y **egresos** de una actividad económica (personal, familiar, un negocio, una empresa, una oficina, un gobierno) **durante un periodo**, por lo general en forma anual.



**¿CUÁLES SON LOS
REQUISITOS DE UN
PRESUPUESTO?**





¿Qué es un
presupuesto
ciudadano?

Es el **documento** mediante el cual los gobiernos transparentes y democráticos contribuyen a **fomentar** el **entendimiento** para que la ciudadanía conozca, de forma sencilla, clara y transparente, de **dónde provienen** y cómo se obtienen los **recursos públicos**; así como el destino de los mismos, cual es su destino y como son utilizados para beneficio de la población.



¿De dónde se obtiene el recurso del IMIP?

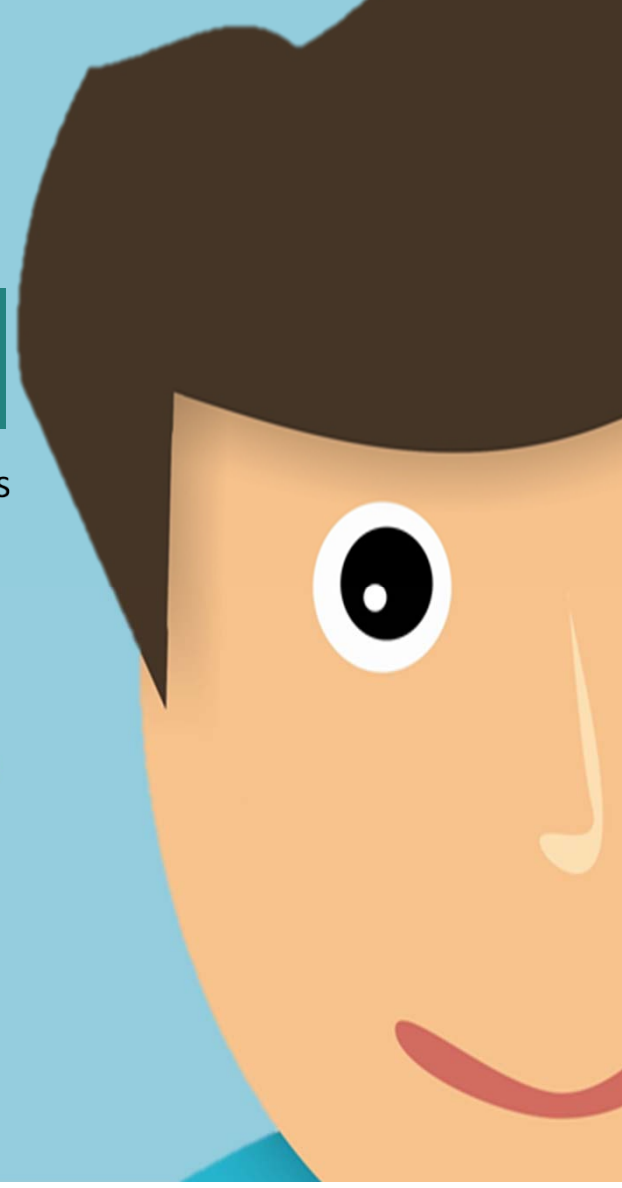
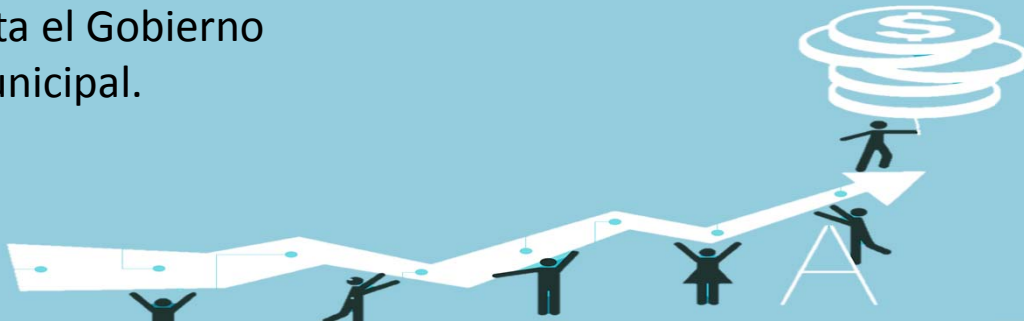
APORTACIÓN municipal

Constituidos por los subsidios de naturaleza ordinaria y extraordinaria que aporta el Gobierno Municipal.

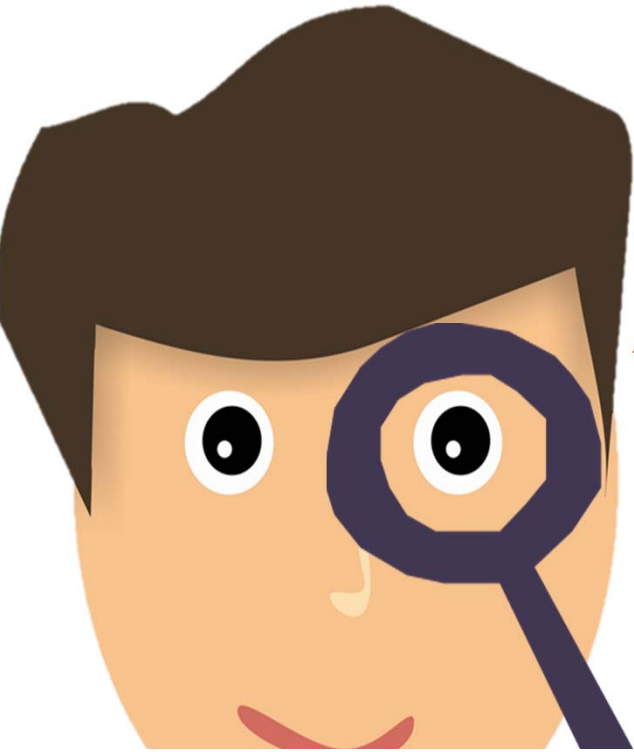


INGRESOS PROPIOS

- Recursos y/o fondos Federales
- Convenios con Instituciones Públicas y Privadas
- Venta de Servicios, establecidos en la Ley de Ingresos para el Municipio de Ensenada Ejercicio 2018.



**LOGROS QUE SE
REQUIEREN PARA
ALCANZAR EL
PRESUPUESTO
2018**



Contribuir a la construcción de las visiones de corto, mediano y largo plazos para el desarrollo sustentable de Ensenada

Generar, actualizar y administrar el Sistema de Información Geográfica Municipal

Auxiliar a la autoridad municipal competente en materia de planeación del desarrollo sustentable

Establecer la continuidad en los procesos de planeación e investigación

Contribuir a la construcción de las visiones de corto, mediano y largo plazos para el desarrollo sustentable de Ensenada

Trascender los periodos administrativos de tres y seis años

Promover la participación de los sectores, públicos, privado, social y académico con base a la planeación participativa y el Consejo

Introducir la perspectiva local, regional y municipal en las decisiones, proyectos y políticas

Incorporar todos los elementos técnicos necesarios para la planeación

Intervenir en la planeación y ordenamiento territorial, regional, urbano, rural y costero

QUÉ ES EL PRESUPUESTO DE EGRESOS?

Es el instrumento que señala qué cantidad de dinero público se gastará, detallando además de qué manera y en qué se ejercerá

QUIÉN GASTA?

(Clasificación Administrativa)
Se integra de un Programa único denominado: Instituto Municipal de Investigación y Planeación de Ensenada, B.C. (IMIP)

PARA QUÉ SE GASTA?

(Clasificación Funcional)
Para la ejecución de servicios de investigación y desarrollo sustentable en beneficio del Municipio de Ensenada

PRESUPUESTO





¿Cuál es el **presupuesto** de ingresos **APROBADO**
para el IMIP en el **ejercicio fiscal 2019**?

APORTACIÓN
MUNICIPAL

\$3,595,000.00

INGRESOS
PROPIOS

\$770,000.00



Igual a:

4,365,000.00

Presupuesto del IMIP



¿Cuál es el presupuesto de egresos **APROBADO** para el IMIP en el ejercicio fiscal 2019?

SERVICIOS
PERSONALES

\$3,242,396.00

MATERIALES Y
SUMINISTROS

\$314,404.00

SERVICIOS
GENERALES

\$ 808,000.00

BIENES
MUEBLES,
INMUEBLES E
INTANGIBLES

\$ 200.00

Igual a:

4'365.000.00

Presupuesto del IMIP

A stylized illustration of a person's face with large eyes and a slight smile, positioned on the left side of the page. A speech bubble originates from the top left, containing the text '¿En qué se gasta?'.

**¿En qué se
gasta?**

SERVICIOS PERSONALES

- Pago de Nómina

MATERIALES Y SUMINISTROS

- Materiales, útiles y equipos menores de oficina, materiales y útiles de impresión, material de limpieza, artículos de cafetería, combustibles, entre otros.

SERVICIOS GENERALES

- Servicios de energía eléctrica, agua potable, telefónico, arrendamiento, consultoría, viáticos, impuestos y derechos, entre otros.